



❖ 4

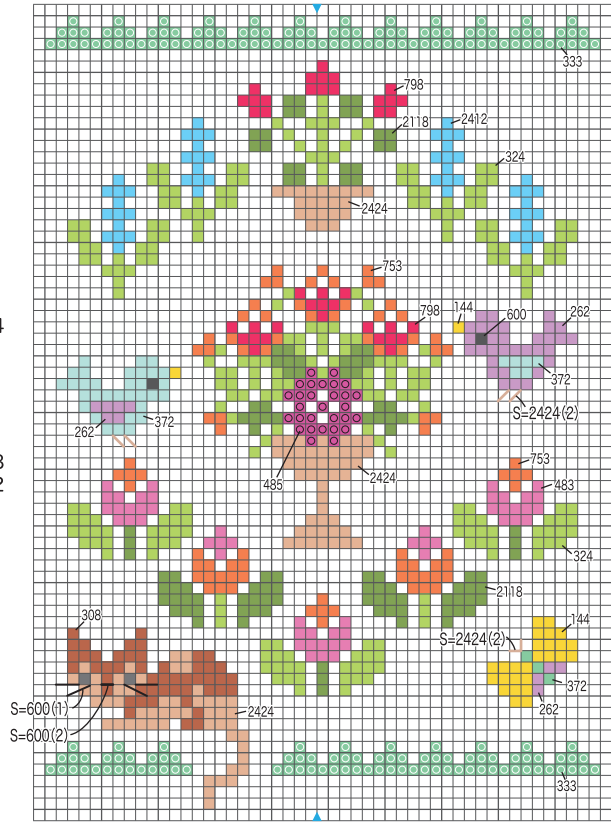
❖ 5

× × × × × × × × × × × × × × × ×
テープにかんたんクロス!
サシェ

10cm 幅のコットンテープを袋状にしてサシェにしました。No.4 は後ろ面がふた付きのポケットになっています。
No.5 はテープの両側にコットンレースをはさんで縫い、口の部分は両端のレースにリボンを通して結んでいます。
◆使用テープ/コスモクロスステッチコットンテープ 10cm 幅 No.4(生成 × レッドライン) No.5(生成 × ブルーライン)

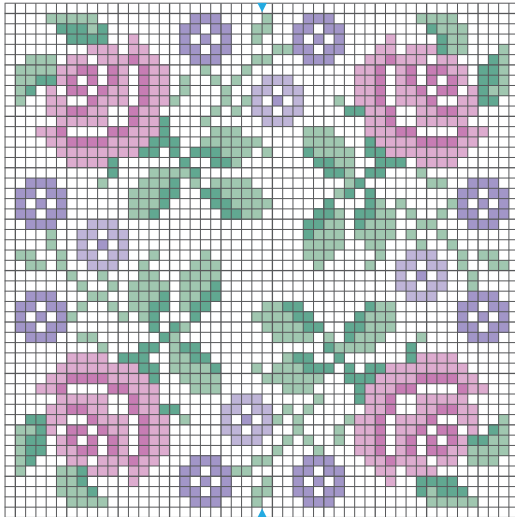
❖ 4

- 483
- 485
- 798
- 144
- 753
- 2424
- 308
- 262
- 333
- 372
- 324
- 2118
- 2412
- 600



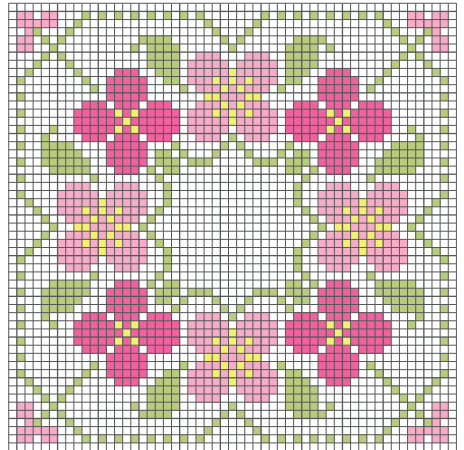
- ◆ 指定以外のステッチはすべてクロスステッチ 2本取りで刺します。
- ◆ その他のステッチは記号と糸番号で示しています。記号の見方と刺し方は p.33 を参照。
- ◆ 刺しゅうの基本とクロスステッチの刺し方は p.31~33 を参照。

❖ 5

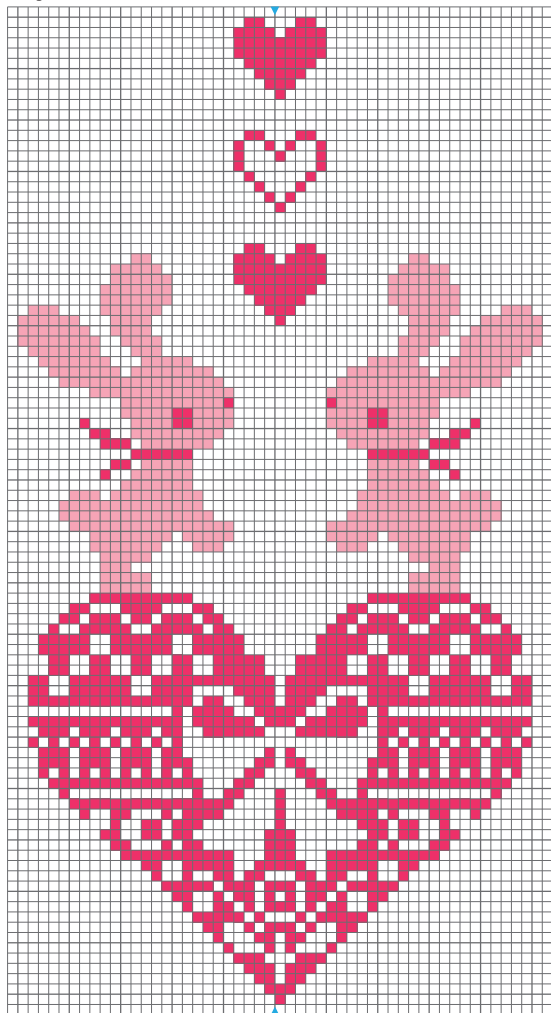


- 222
- 223
- 552
- 554
- 2317
- 2535

Variation Design

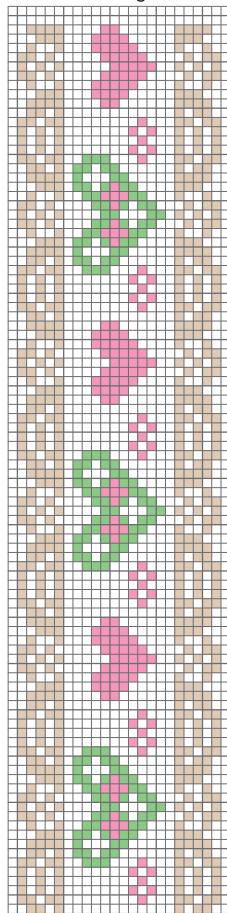


❖ 6

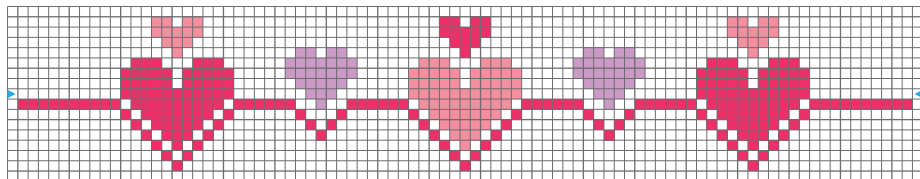


■ 240 ■ 112

Variation Design



❖ 7



■ 240 ■ 203 ■ 261

◆指定以外のステッチはすべてクロスステッチ 2 本取りで刺します。
 ◆刺しゅうの基本とクロスステッチの刺し方は p.31~33 を参照。

