

戸塚刺しゅう伝統のカウントステッチ 地刺しのパターン総集編

戸塚刺しゅう伝統のカウントステッチ「地刺し」のパターン集です。

図案を写さず布目に沿って刺していくので、刺しゅう初心者の方でも手軽に始められます。
この本では、配色やステッチの組み合わせが美しい地刺しのパターンを186点紹介しています。
イメージに合った地刺しを選んで、素敵な作品作りをお楽しみ下さい。

contents

パターン 1~186 写真 / 解説	P.2~64
刺しゅうを始める前に	P.64
基本のステッチ	P.66



この本の見かた

- *本書は2010年発刊の「刺しゅうミニBOOK 地刺しのパターン 1,2」©戸塚貞子 を再編集し、基本パターン部分のみを1冊にまとめて発刊しました。作品は当時の物をそのまま使用しています。1集のパターンはNo.1~No.100として、2集は基本パターンの1~86のみをNo.101~No.186として掲載しています。
- *本書に掲載の作品は、株式会社ルシアンのコスモ刺しゅう布と刺しゅう糸を使用しています。パターンの布は、すべてコスモ No.100 麻オックスフォード (11. ホワイト) ですが、見やすくするために132%に拡大し、掲載しています。
- *混ざり糸は、現在は入手が難しい糸を使用しているため、2019年8月現在入手出来る糸で、一番近い色に置き換えて解説しています。また、グラデーション部分の色の出方によって仕上がりが違って来る場合があります。
- *解説中の①②…は刺す順序、「・S」はステッチの略、3~4桁の数字は糸番号、()内の数字は糸の本数を示します。
- *解説図は方眼1柵を布1目とし、ステッチ記号には、色を付けて区別しました。数色の糸番号で解説しているところは、写真を参照の上、配色して下さい。
- *材料や作り方についての質問等は、小社編集部 (TEL03-3260-1859) までお問い合わせ下さい。

「地刺し®」は戸塚刺しゅう研究所の登録商標です。



この本のパターンについて

この本のパターンは、すべてコスモ No.100 麻オックスフォード (11. ホワイト) [約 86 目 / 10cm] を使用しています (図-1 実物大)。

見やすくするために 132% に拡大し、掲載しています (図-2 132% 拡大)。

拡大した時の大きさは [約 65 目 / 10cm] になっていますので、掲載されている模様の大きさに近い仕上がりをご希望の場合は、コスモ No.65100 ジャバクロス 65 のご使用をお勧めします (図-3 コスモ No.65100 ジャバクロス 65 に刺した場合)。

ただし、解説のままの本数ですと、糸の見た目が細めになりますので、本数を増やしても良いでしょう。

(図-4 糸の本数を増やした場合)。

布や糸の色を変えたり、自由にアレンジしてお使い下さい (P.68 に応用例掲載)。

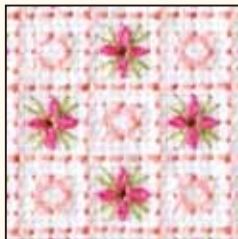


図-1
コスモ No.100
麻オックスフォード 実物大

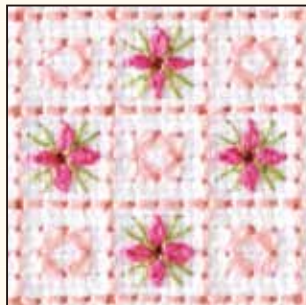


図-2 132% 拡大
*本書に掲載されているパターンです
(P.52 No.158)

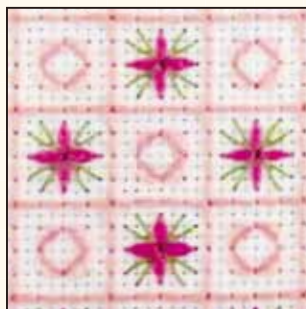
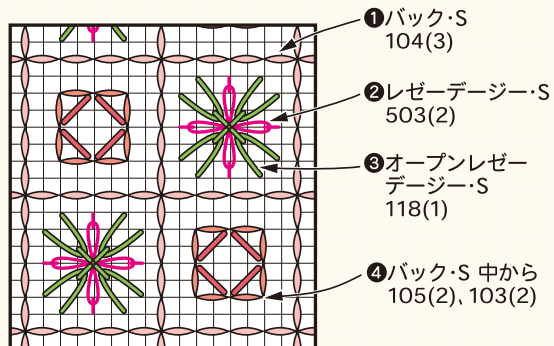


図-3 コスモ No.65100
ジャバクロス 65 にそのまま刺した場合

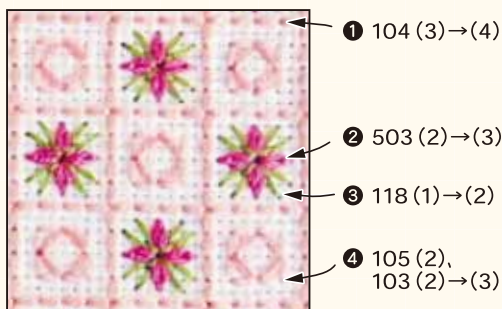
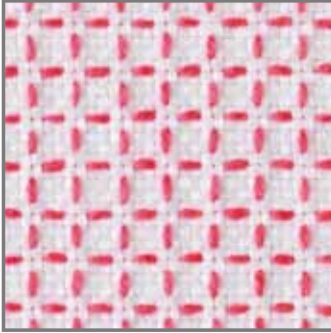


図-4 コスモ No.65100
ジャバクロス 65 に、糸の本数を増やして刺した場合

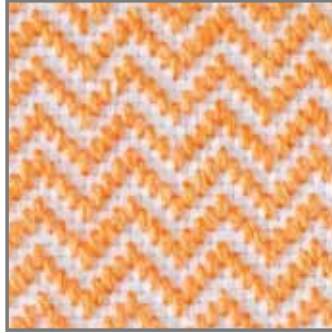


応用作品例

1



4



7



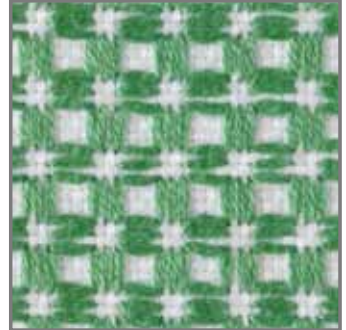
2



5



8



3



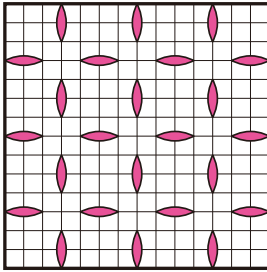
6



9

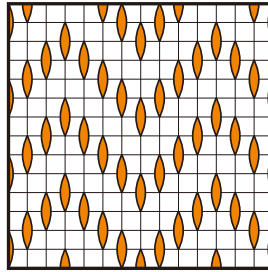


1



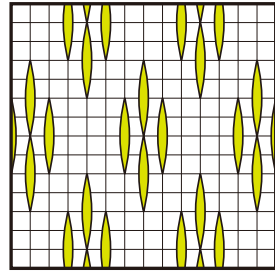
ランニング・S 115(3)

4



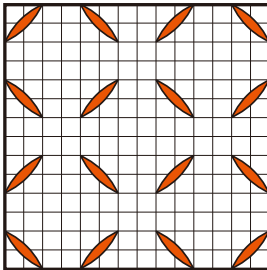
ストレート・S 403(3)

7



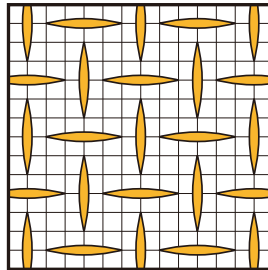
ストレート・S 324(3)

2



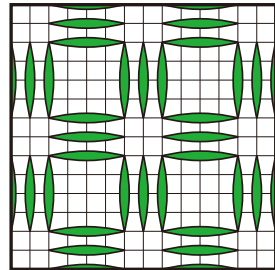
ランニング・S 837(3)

5



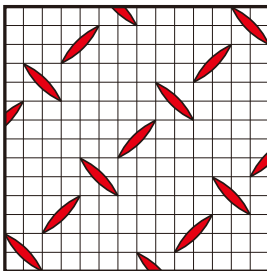
ダーニング・S 145(3)

8



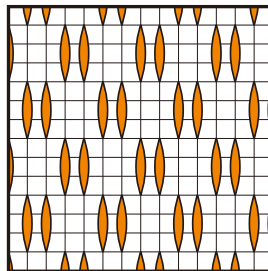
ストレート・S 318(3)

3



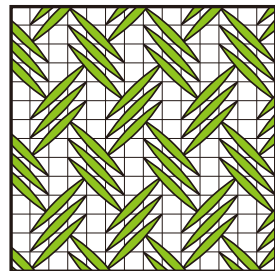
ストレート・S 106(3)

6



ストレート・S 443(3)

9



ストレート・S 118(3)

127



129



131



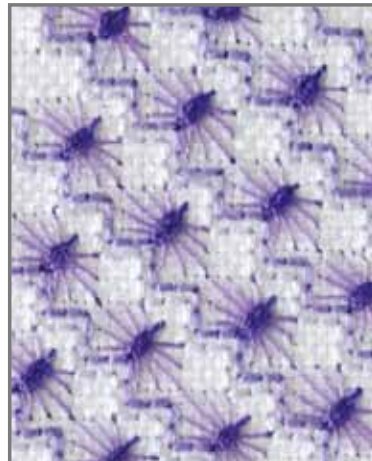
128



130



132



181



184



182



185



183



186

