



額

牡丹(紅)

〈ぼたん〉

**部分写真32頁/解説86頁





テーブルセンター
山茶花 〈さざんか〉
** 解説別紙図案

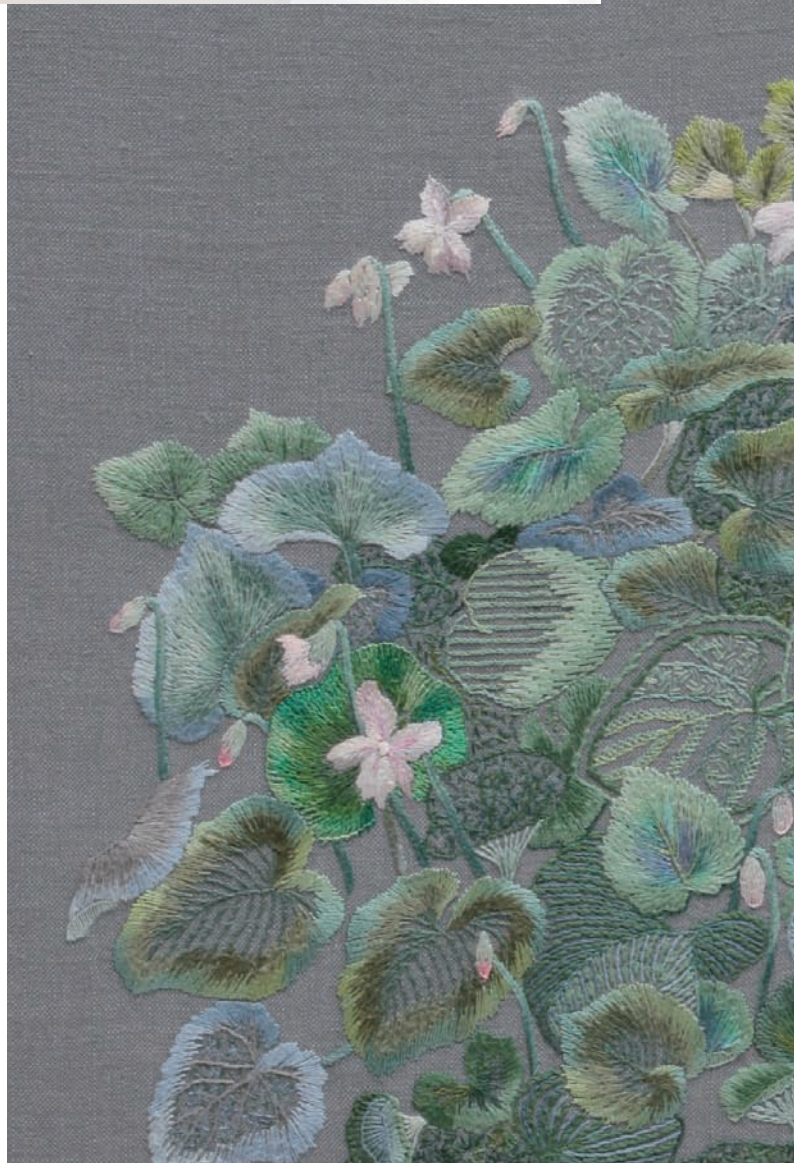




額

句堇 〈においすみれ〉

** 解説36頁



額

花籠 〈はなかご〉

** 解説33頁





座布団

桜 〈さくら〉

木蓮 〈もくれん〉

** 解説48頁

